

【問1】 A～Eの5人が南北に縦一列に並んでおり、前向きの者も後ろ向きの者もいる。次のことがわかっているとき、確実にいえるのはどれか。【p261_Q97*】

- ア Aの前には2人いる。 イ Bの1人おいた前にDがいる。
 ウ Cの前には4人いる。 エ Dのすぐ後ろにEがいる。

- 1 Aが北を向いているとき、Bは南を向いている。
- 2 Bが北を向いているとき、Cは南を向いている。
- 3 Cが北を向いているとき、Dは南を向いている。
- 4 Dが北を向いているとき、Eは南を向いている。
- 5 Eが北を向いているとき、Aは南を向いている。

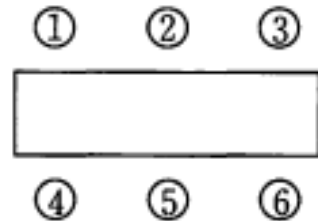
【問2】 A～Fの6人が円卓を囲んで等間隔に座っている。次のことがわかっているとき、あり得ないのはどれか。【p264_Q102*】

- ア Aの1つおいた左隣にBが座っている。
 イ Cの1つおいた右隣にFが座っている。
 ウ DとEは向かい合っていない。

- 1 Aの右隣にFが座っている。 2 Bの左隣にDが座っている。
- 3 Cの向かいにEが座っている。 4 Dの右隣にAが座っている。
- 5 Eの向かいにBが座っている。

【問3】 A～Fの男女各3人ずつが図のように座っている。次のことがわかっているとき、確実にいえるのはどれか。【p264_Q100*】

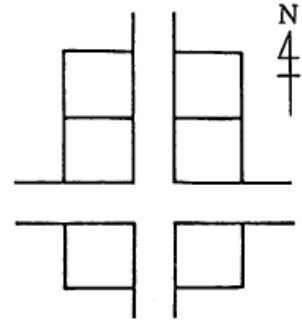
- ア 女性は並んで座らない。
 イ A氏の隣はB嬢である。
 ウ C嬢の向かいにはE嬢である。
 エ D氏は真ん中ではない。



- 1 ②の席はA氏である。
- 2 ③の席はB嬢である。
- 3 F氏の向かい側は男性である。
- 4 D氏の向かい側は男性である。
- 5 A氏の向かい側は女性である。

【問4】 A～Fの6軒の家が図のように並んでいて、次のことがわかっている。6軒の家の位置関係を決定させるための条件として、あと必要なものはどれか。【p266_Q106**】

- ア AとBは道路を挟んで向かい合っている。
- イ CはDの北隣である。
- ウ Eの家の東側は道路に面している。



- 1 AとCは隣り合っている。
- 2 BとFは隣り合っている。
- 3 Cの家の東側は道路に面している。
- 4 DとBは道路を挟んで向かい合っている。
- 5 EとAは道路を挟んで向かい合っている。

【問5】 A～Hの8人の身長はこの順に高くなっており、Aが一番低くHが一番高い。8人が教壇に向かつて座るのに、前よりは後ろが高く、左よりは右が高くなるように座りたい。BとFの席が図のように決まっているとき、全員の座り方は何通りあるか。【p268_Q111**k】

- 1 3通り
- 2 4通り
- 3 5通り
- 4 6通り
- 5 7通り



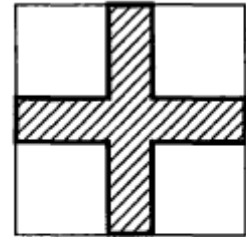
【問6】 Aは散歩を兼ねて手紙を出しに行った。家を出て少し歩いてから右へ90°曲がり、また少し歩いてから左へ90°曲がり、さらに少し歩いてから右へ135°曲がり、さらに少し歩いて右に90°曲がって少し歩いてポストについた。手紙を投函して右に45°曲がり、北西の方に向かって歩いて家に帰った。Aは最初どの方向に向かって歩き出したか。【p273_Q120**】

- 1 東
- 2 北東
- 3 西
- 4 南
- 5 南西

【問7】 1, 2 階とも図のように4 部屋ずつある2 階建アパートにA~G の7人が1人1室ずつ住んでおり, 1室は空室である。次のことがわかっているとき, 確実にいえるのはどれか。

【p271_Q116**】

- ア A の部屋は, 廊下を挟んでB の部屋及びG の部屋の向かいにあり, A が自分の部屋でB の部屋の方を向くと左の方にG の部屋がある。
- イ F の部屋は, 廊下を挟んでD の部屋及びE の部屋の向かいにあり, F が自分の部屋でD の部屋の方を向くと右の方にE の部屋がある。
- ウ C の部屋の真上にB の部屋がある。

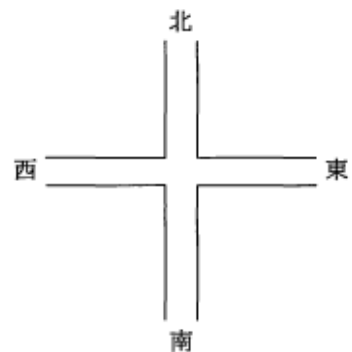


(斜線部は廊下で, 上から見た図)

- 1 A の部屋の真下はD の部屋である。
- 2 C の部屋の向かいに空室がある。
- 3 D の部屋の真上は空室である。
- 4 E の部屋の真上はG の部屋である。
- 5 F の部屋の真上はA の部屋である。

【問8】 A~D の4 台の車が図のような交差点に東西南北いずれか異なる方向から進入し, 東西南北いずれか異なる方向へ出て行った。次のことがわかっているとき, 正しくいえるのはどれか。ただし, U ターンはできないものとする。【p273_Q118*k】

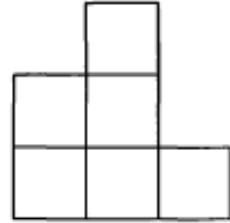
- ア A は直進した。
- イ B は北から交差点に入った。
- ウ C は左折した。
- エ D は西から交差点に入った。



- 1 A は東から交差点に入った。
- 2 B は左折した。
- 3 C は南から交差点に入った。
- 4 D は右折した。
- 5 D は直進した。

【問 9】 図のような 3 階建のアパートが 2 棟向かい合って建っている。12 室のうち 10 室に A～J の 10 人が 1 人 1 室ずつ住んでおり 2 室は空室である。次のことがわかっているとき、確実にいえるのはどれか。【p270_Q115**】

- ア A の部屋の下は E の部屋で、向かいは G の部屋である。
- イ F の部屋の下は B の部屋で、向かいは C の部屋である。
- ウ D の部屋の両隣は E の部屋と H の部屋である。
- エ B の部屋の隣に J の部屋がある。
- オ A の部屋と I の部屋は別の棟にある。



- 1 2 つの空室は同じ棟にある。
- 2 B の部屋の隣に空室がある。
- 3 C の部屋の上は空室である。
- 4 F の部屋の上は空室である。
- 5 G の部屋の下は空室である。

【問 10】 A～E の 5 人の家は異なる地点にあり、その位置関係について次のことがわかっているとき、確実にいえるのはどれか。【p275_Q125***】

- ア A の家から C, D, E の家までの距離は等しい。
- イ C の家から A, B, D, E の家までの距離は等しい。
- ウ B の家から D, E の家までの距離は等しい。

- 1 A の家から B, E の家までの距離は等しい。
- 2 B の家から C, D の家までの距離は等しい。
- 3 B の家から C, E の家までの距離は等しい。
- 4 D の家から B, E の家までの距離は等しい。
- 5 E の家から A, B の家までの距離は等しい。