

BJ2 5 _{32%}

3の倍数: 各位の数の和が3の倍数

組合せ 012, 024, 111, 114, 123, 234

ア: 012, 024 ⇒ 4コづつ 8コ

イ: 111 ⇒ 1コ

ウ: 114 ⇒ 114, 141, 411 ⇒ 3コ

エ: 123, 234 ⇒ 6コづつ 12コ

$$8 + 1 + 3 + 12 = \underline{\underline{24}}$$

BJ2 **6** 35%

3つの異なるものから重複を許して6を組合せる
= 重複組合せ

6次: $\frac{ax^6 + bx^5 + cx^4 + ax^3 + bx^2 + cx}{}$

3つに分ける ⇒ 仕切ッけえ



8個の場所から6個えらぶ

$$\frac{{}_8C_6 = {}_8C_2}{= \frac{8 \cdot 7}{2 \cdot 1} = 28}$$

BJ2 // ^{38%}
43%

余事象: 9以下 (3,4,5,6,7,8,9)

3(111), 4(112), 5(113, 122), 6(114, 123, 222)

7(115, 124, 223), 8(116, 125, 134, 224, 233)

9(126, 135, 144, 225, 234, 333)

1種類: 1, 2種類: 3, 3種類: 6 $1 \times 3 + 3 \times 11 + 6 \times 7$

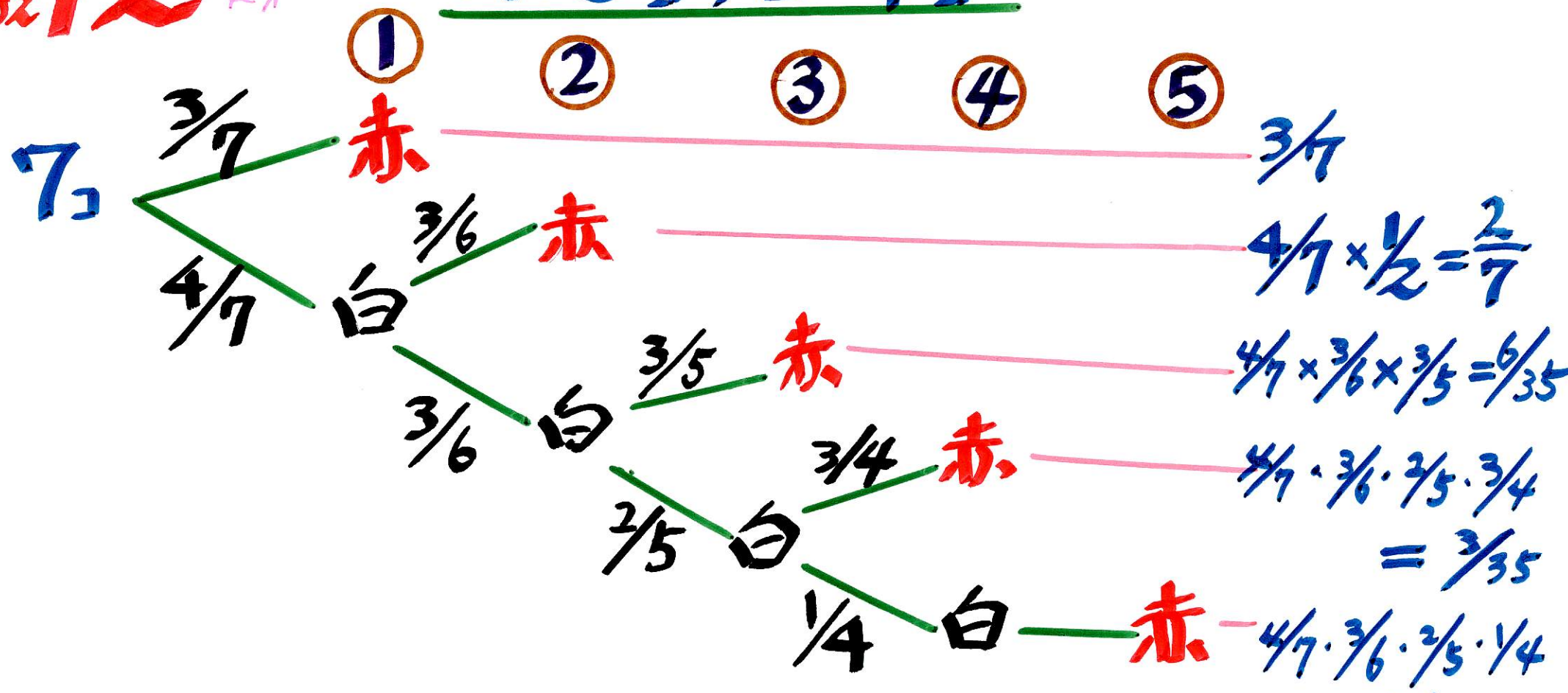
全: $6 \times 6 \times 6 = 216$

$= 78$

$$1 - \frac{78}{216} = \frac{138}{216} = 63.8\% \quad \underline{\underline{86}}$$

BJ2 12 42%

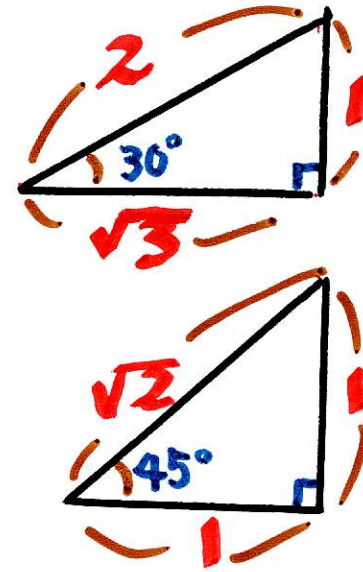
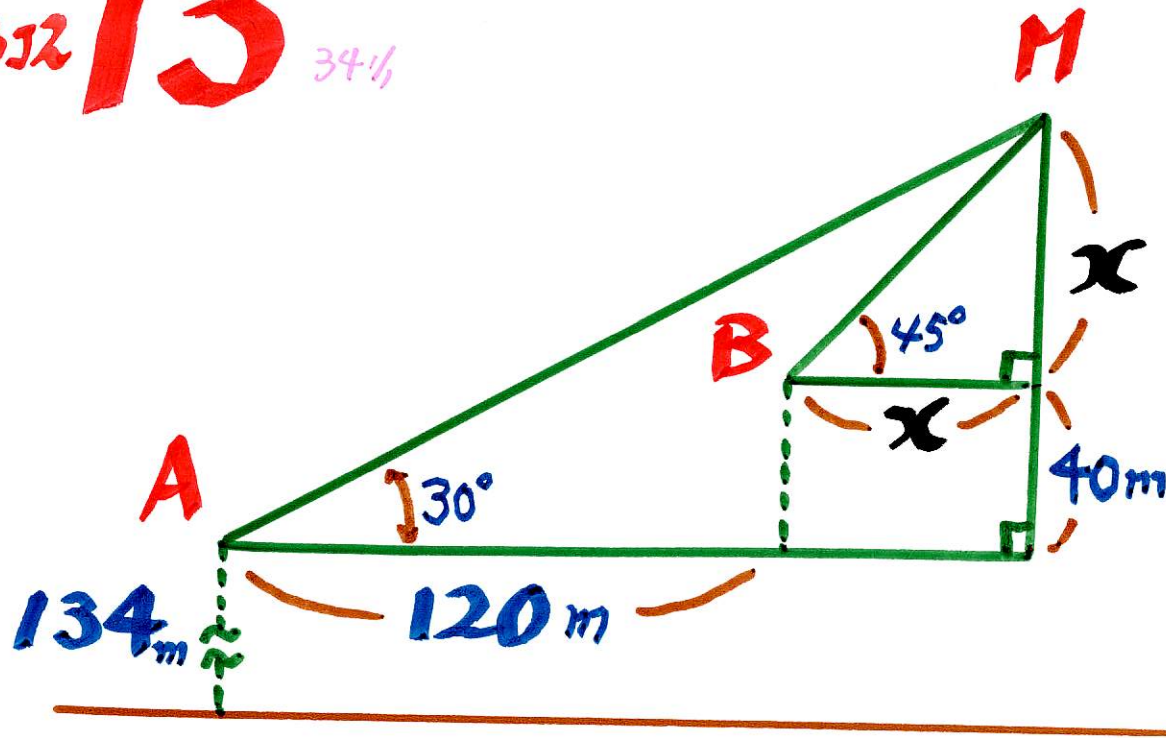
赤3, 白4,



$1 \times \frac{3}{7} + 2 \times \frac{2}{7} + 3 \times \frac{6}{35} + 4 \times \frac{3}{35} + 5 \times \frac{1}{35}$

$= \frac{1}{35} (15 + 20 + 18 + 12 + 5) =$ 2

BJ2 **13** 34 1/2



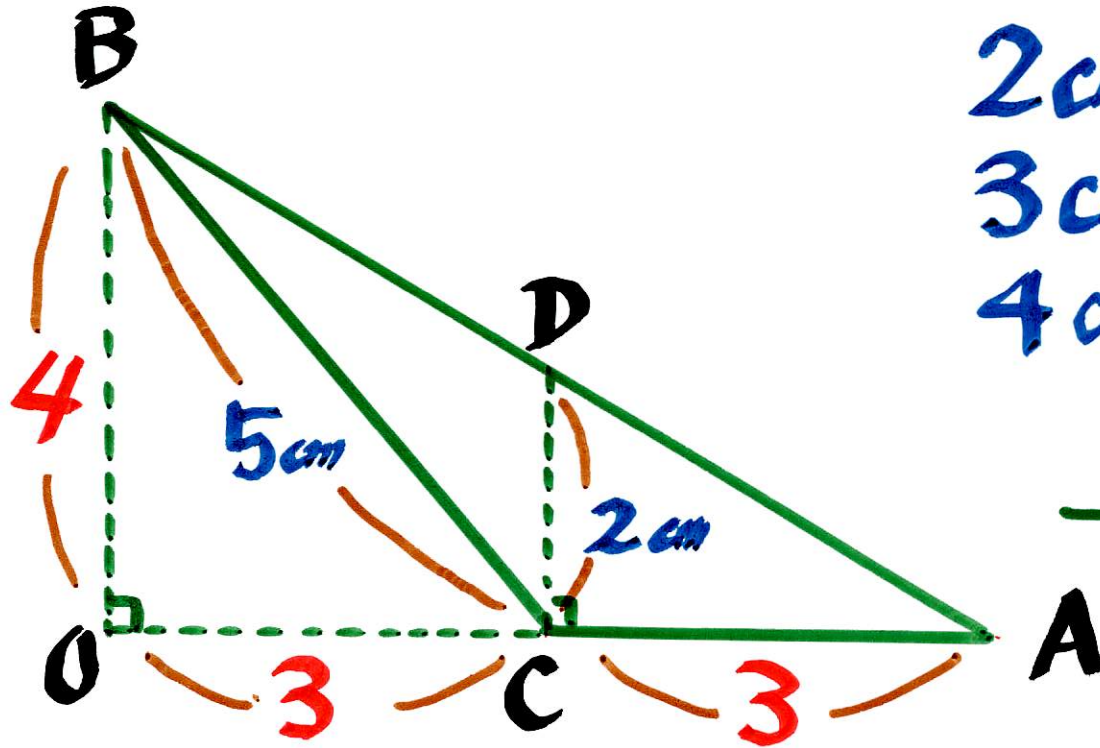
$\sqrt{3} = 1.73$

$$\frac{x+40}{120+x} = \frac{1}{\sqrt{3}} \Rightarrow \sqrt{3}x + 40\sqrt{3} = 120 + x$$
$$(\sqrt{3} - 1)x = 40(3 - \sqrt{3})$$
$$\rightarrow x = \frac{40 \times 1.27}{0.73} = 69$$

標高: $134 + 40 + 69 = \underline{243 \text{ m}}$

BJ2 **15** 46%

$1:5000 \Rightarrow 1\text{cm} \Rightarrow 5000\text{cm} = 50\text{m}$



$2\text{cm} = 100\text{m}$

$3\text{cm} = 150\text{m}$

$4\text{cm} = 200\text{m}$

$1\text{Ha} = 100\text{m} \times 100\text{m}$

$\triangle ABC$ の面積 $\Rightarrow 150 \times 200 \times \frac{1}{2} = 150 \times 100$
 $= \underline{\underline{1.5\text{ Ha}}}$