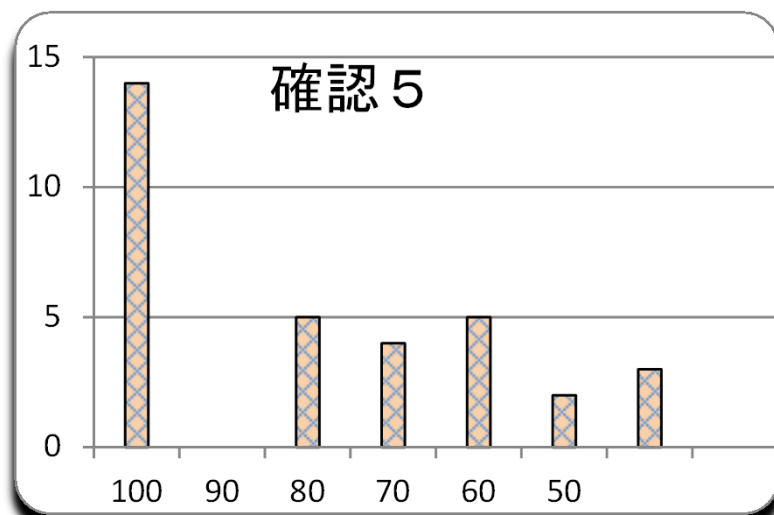


第7回
実施：H26/11/07



参加者	33名
平均	79.8
MAX	100
MIN	25
標準偏差	21.5

2,500 点満点

ランク	ネーム	得点	平均点	累積点	順位
1	S T S	100	100	2500	1
1	L M N	100	100	2500	1
1	はやけ	100	97	2455	3
1	P H O T O	100	93	2395	4
1	T M R	100	93	2395	4
1	らんらん	100	89	2335	6
1	三明	100	89	2335	6
1	のり	100	85	2275	10
1	K T	100	88	2270	11
1	めかじん☆	100	89	2235	12
1	ハル	100	73	1995	14
1	社長	100	75	1850	18
1	イカメンチ	100	66	1540	26
1	カモメ	100	43	1245	31
15	ぱっぱか	85	88	2320	9
15	リクーム	85	54	1310	30
15	サボテン	85	34	1160	35
18	ブックス!	80	62	1780	20
18	7010	80	41	1015	36
20	エルシャラ	75	81	1975	15
20	ギニュー	75	69	1835	19
22	古澤さん	70	71	1965	16
22	チョン	70	49	1235	32
24	A B C D E	65	89	2335	6
24	P P P	65	44	1360	29
24	2 1	65	51	1215	34
27	岡ジャー	60	76	2040	13
27	j u v	60	29	785	38
29	チンアナゴ	55	55	1575	25
30	シバフキン	50	34	860	37

ランク	ネーム	得点	平均点		累積点		順位	
31	NN. Ta	45	67		1605		24	
32	マサ	40	39		1385		28	
33	バータ	25	57		1455		27	

問	1	2	3	4	5	6	7	8
正解	2	5		5	3	2	4	3
正解率	88%	97%		58%	73%	67%	76%	85%
解答 1	0	0		7	2	5	3	0
解答 2	29	0		3	6	22	2	2
解答 3	3	0		2	24	3	2	28
解答 4	1	1		2	0	3	25	2
解答 5	0	32		19	1	0	1	1
配点	10	15	10	15	15	10	10	15

問3について：選択肢に正解がありませんでした。ご迷惑をおかけしました。

解答された全員を正解として対応します。

選択肢1の「Bの家からGの家まで」は「Bの家からFの家まで」でした。

※ 平均点は確認のみ集計