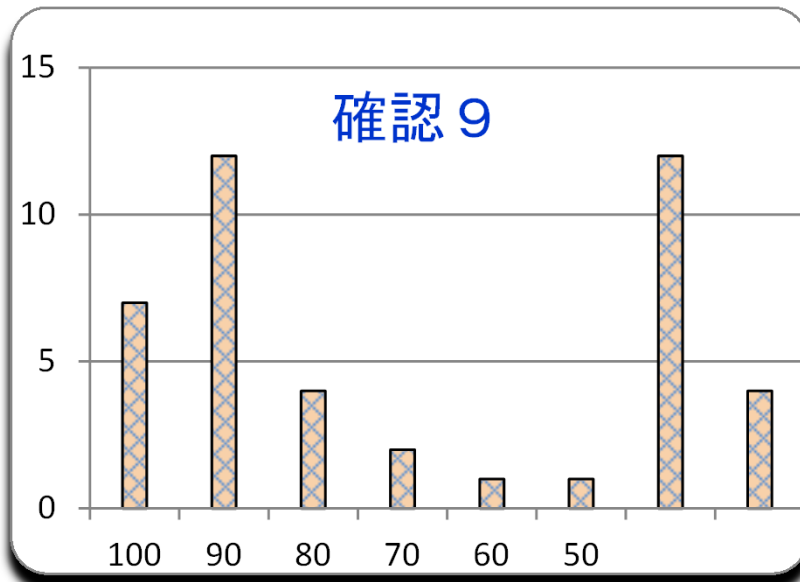


第12回

平成27年12月18日



参加者	41名
平均	71.6
MAX	100
MIN	10
標準偏差	28.1

4,700 点満点 保留

ランク	ネーム	得点	平均点	累積点	順位
1	v o y	100	88	4115	1
1	亀月	100	86	4055	2
1	みもり	100	82	3840	5
1	マッサ	100	78	3660	6
1	ぽむ	100	77	3640	7
1	あじゃ	100	77	3620	8
1	たくやくん	100	46	2175	35
8	坂口B	90	83	3880	3
8	シャコ	90	82	3855	4
8	ニャンちう	90	76	3575	9
8	タオウ	90	74	3475	10
8	シバフキン	90	71	3320	11
8	スーちゃん	90	71	3315	12
8	A B C D C	90	67	3135	19
8	カカトンボ	90	64	3030	21
8	もやし	90	61	2860	25
8	めしだ	90	55	2600	29
8	とがし	90	52	2440	30
8	ぴーぽ君	90	51	2385	32
8	ぽぶぶ	90	42	1985	39
22	如月	85	69	3255	15
22	社知	85	61	2875	24
24	カミ	80	60	2840	26
24	アライ	80	40	1865	40
26	コムギ	75	67	3165	18
26	菜月	75	50	2340	33

ランク	ネーム	得点	平均点		累積点		順位		
28	テツヤ	60	51		2415		31		
29	おじや	50	70		3305		14		
30	h r c	45	64		2990		22		
30	M a x	45	47		2225		34		
30	C B R	45	44		2045		37		
33	c n r	40	69		3230		16		
34	まねっキー	35	66		3085		20		
34	さいとう	35	43		2035		38		
36	トラックキー	30	60		2820		27		
36	ジャック	30	30		1400		45		
38	ぴい	25	46		2165		36		
38	ヒロシ	25	34		1600		43		
40	成田 A	20	34		1575		44		
41	しめじ	10	36		1670		42		
問		1	2	3	4	5	6	7	8
正解		1	1	5	1	1	4	4	3
正解率		93%	61%	80%	68%	41%	83%	73%	73%
肢 1		38	25		28	17	2	2	1
肢 2		1	1	1	3	3	1	3	4
肢 3			9	5	1	13	3	2	30
肢 4		1	2	2	7	5	34	30	6
肢 5		1	4	33	2	3	1	4	
配点		10	15	10	15	10	15	10	15

※ 問5は、最短通勤時間の人がある1人いる