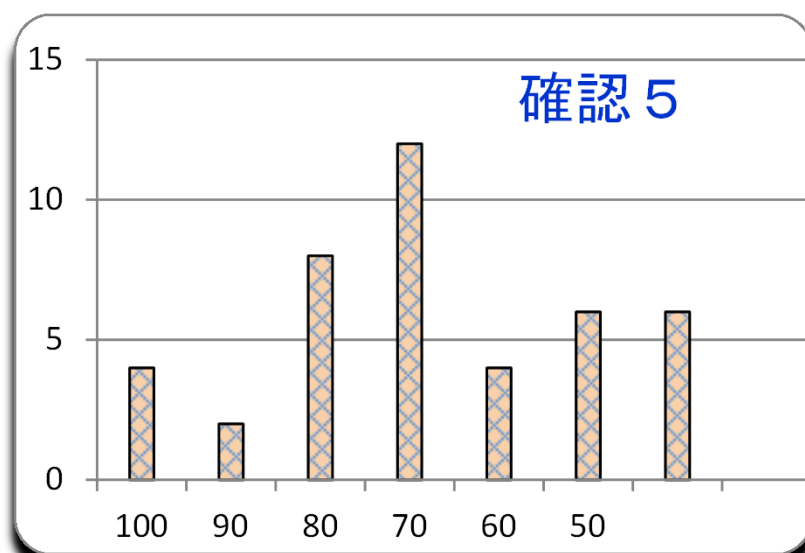


第7回 確認5
平成27年11月13日



参加者	46名
平均	69.8
MAX	100
MIN	25
標準偏差	19.5

2,500 点満点

ランク	ネーム	得点	平均点	累積点	順位
1	坂口B	100	92	2305	1
1	v o y	100	89	2215	2
1	如月	100	73	1825	11
1	まねっきー	100	72	1805	12
5	あじゃ	90	74	1845	10
5	c n r	90	71	1780	14
7	亀月	85	80	2010	3
7	みもり	85	79	1980	4
7	ニャンちう	85	76	1905	7
7	タオウ	85	76	1905	7
7	ノブ	85	75	1875	9
7	カカトンボ	85	67	1675	17
7	A B C D C	85	58	1445	25
7	たくやくん	85	43	1070	32
7	新参者	85	14	345	45
16	シャコ	75	78	1955	6
16	おじゃ	75	72	1805	12
16	スーちゃん	75	70	1740	15
16	h r c	75	65	1635	21
16	公太郎	75	65	1630	22
16	社知	75	58	1460	24
16	シミズ	75	47	1170	28
16	さいとう	75	46	1155	30
16	テツヤ	75	42	1055	33

ランク	ネーム	得点	平均点				累積点	順位	
16	菜月	75	39				975	37	
26	マッサ	70	78				1960	5	
26	もやし	70	42				1045	35	
28	前ちゃん	65	66				1640	19	
28	コムギ	65	63				1585	23	
28	ぴーぽ君	65	26				645	42	
31	ぽむ	60	69				1715	16	
31	ヒロシ	60	43				1075	31	
33	シバフキン	55	66				1655	18	
34	ぴい	50	49				1230	26	
34	Max	50	48				1195	27	
34	カミ	50	47				1170	28	
34	しめじ	50	33				825	39	
34	ぼぶぶ	50	30				750	40	
39	トラッキー	45	66				1640	19	
39	C B R	45	42				1050	34	
39	成田 A	45	28				705	41	
39	秋月	45	5				135	48	
43	アライ	35	24				595	44	
44	ジャック	30	25				635	43	
45	とがし	25	36				890	38	
46	ゆーさん	20	8				210	46	
問		1	2	3	4	5	6	7	8
正解		2	5	2	4	2	2	2	3
正解率		70%	91%	72%	24%	74%	46%	83%	91%
肢 1				3	1	5	5		
肢 2		30	1	32	9	32	20	36	1
肢 3		5		4	5	2	8	1	39
肢 4		6	1	2	10	2	9		1
肢 5		1	40	1	17	1		5	1
配点		15	10	15	15	10	10	15	10

問4は、9杯目で水があふれるから、あふれずに入るのは8杯目まで