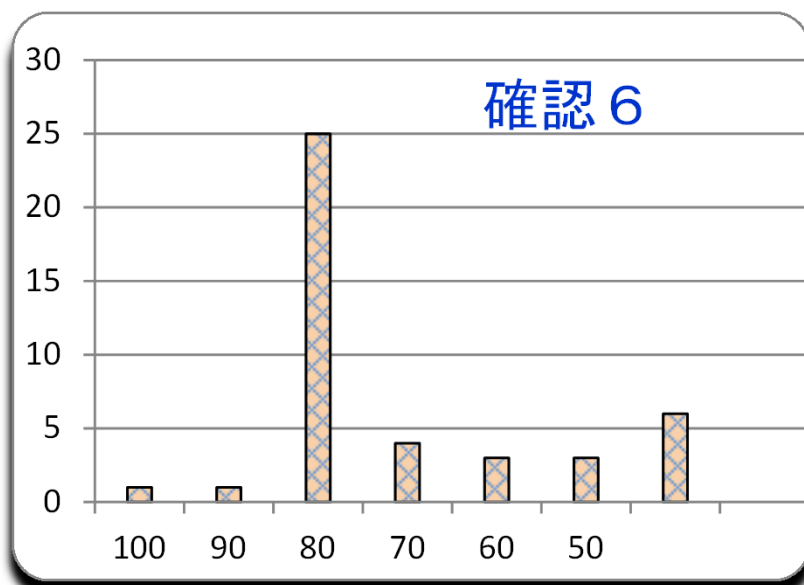


第8回 確認6  
平成27年11月20日



参加者	46名
平均	72.2
MAX	100
MIN	25
標準偏差	19.4

2,800 点満点

ランク	ネーム	得点	平均点	累積点	順位
1	c n r	100	74	2080	10
2	トラッキー	90	68	1910	17
3	坂口B	85	91	2560	1
3	v o y	85	88	2470	2
3	亀月	85	81	2265	3
3	みもり	85	80	2235	4
3	シャコ	85	79	2210	5
3	ニャンちう	85	77	2160	6
3	タオウ	85	77	2160	6
3	あじゃ	85	75	2100	9
3	如月	85	74	2080	10
3	おじや	85	74	2060	12
3	まねっキー	85	74	2060	12
3	スーちゃん	85	71	1995	15
3	カカトンボ	85	69	1930	16
3	h r c	85	68	1890	19
3	公太郎	85	67	1885	20
3	コムギ	85	66	1840	23
3	社知	85	61	1715	24
3	A B C D C	85	61	1700	25
3	シミズ	85	51	1425	26
3	たくやくん	85	47	1325	29
3	もやし	85	46	1300	32
3	めしだ	85	45	1260	34

ランク	ネーム	得点	平均点		累積点		順位		
3	菜月	85	44		1230		35		
3	とがし	85	41		1145		38		
27	カミ	80	50		1410		27		
28	シバフキン	75	67		1880		21		
28	ぴーぽ君	75	31		870		42		
30	前ちゃん	70	66		1850		22		
30	テツヤ	70	45		1265		33		
30	成田A	70	33		915		39		
30	新参者	70	20		555		45		
34	マッサ	60	76		2140		8		
34	ノブ	60	73		2055		14		
34	ぽお	60	68		1895		18		
37	さいとう	55	47		1320		30		
38	Max	50	48		1345		28		
38	アライ	50	27		745		44		
40	ぼぶぶ	45	32		885		41		
40	ゆーさん	45	12		345		46		
42	ジャック	40	27		755		43		
43	C B R	35	41		1155		37		
44	ヒロシ	30	42		1165		36		
45	ぴい	25	47		1305		31		
45	しめじ	25	32		900		40		
問		1	2	3	4	5	6	7	8
正解		5	3	5	4	2	1	1	2
正解率		80%	74%	93%	85%	87%	7%	85%	80%
肢 1		1	1	2	1	3	3	36	2
肢 2		2	5		2	38	1	2	34
肢 3		1	32		3		32	1	2
肢 4		4	3		37	2	2	3	5
肢 5		35	2	41			5	1	
配点		10	15	15	10	15	15	10	10

問6は、図1の切り口もできます。

本日20日発注の天秤問題は、「同じ重さは1個のみ使用し」の条件を加えます。